

CATÁLOGO DO ITEM IMPORTADO

Pleito de Inclusão de Ex-Tarifário

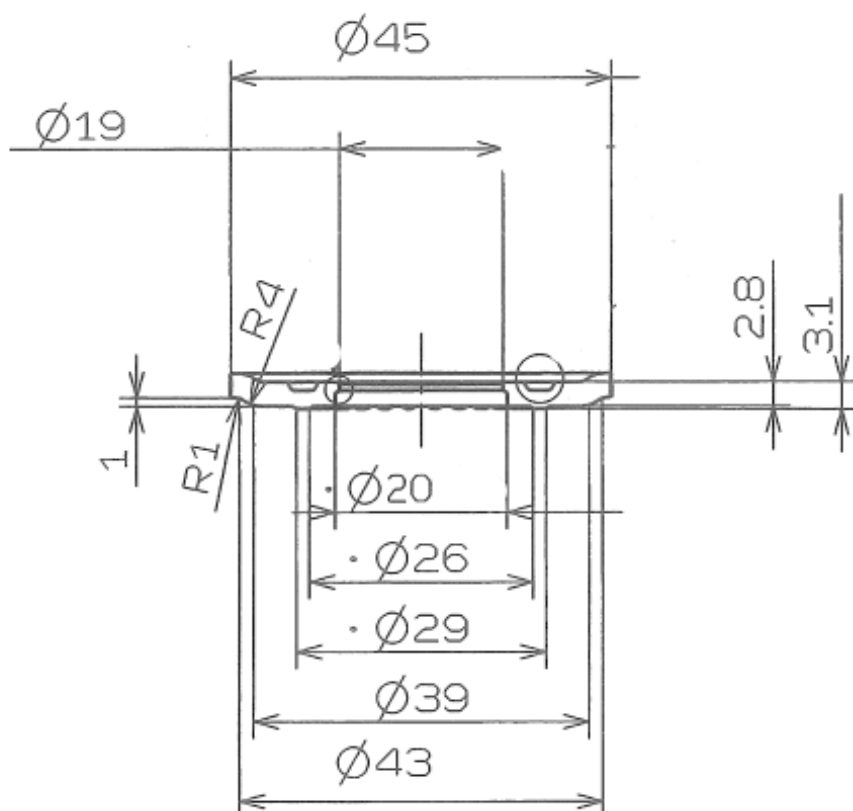
Número de Controle SDIC	NCM	Sugestão de descrição do ex-Tarifário
D327-24I	7326.90.90	Prato; contendo aço carbono; com diâmetro externo de 45 mm (+5 mm), espessura de 3,1 mm (+2 mm), temperatura de trabalho de -40 a +120 graus Celsius, massa de 0,025 kg (+0,01 kg); para fabricação de bucha da suspensão; com função de proporcionar rigidez e estabilidade à bucha; com aplicação em automóveis.

1. Especificações técnicas detalhadas da autopeça

(características quantitativas e qualitativas, por exemplo: dimensões, materiais de fabricação, especificações de trabalho/funcionamento [torque, potência, resistência, tensão, corrente, dureza, vazão, condutibilidade, temperatura etc.], características de hardware, software, características físicas, dentre outras inerentes a cada produto):

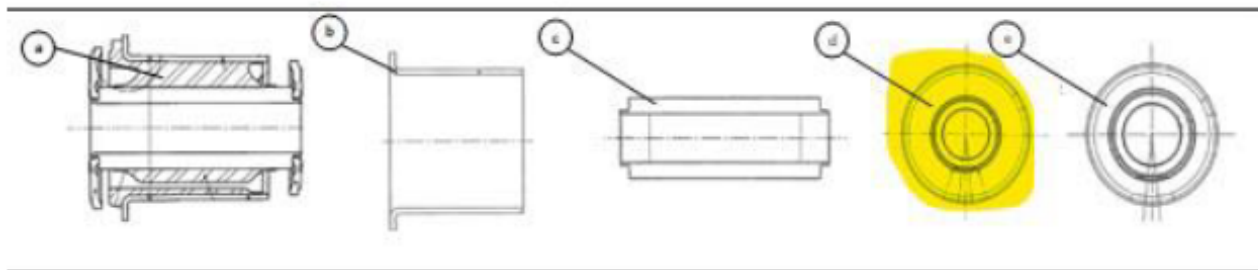
Diâmetro externo de 45 mm (+5 mm), espessura de 3,1 mm (+2 mm), temperatura de trabalho de -40 a +120 graus Celsius, massa de 0,025 kg (+0,01 kg)

2. Imagens da autopeça importada e/ou desenho esquemático *(obrigatório conter as principais dimensões em milímetros):*



3. Aplicação do item importado *(em qual produto fabricado pela empresa pleiteante o item importado será incorporado).*

Aplicado em: bucha da suspensão



4. Função do item importado no produto fabricado pela empresa pleiteante do ex-tarifário:

Proporcionar rigidez e estabilidade à bucha
Veículos(s): automóveis